

HANKOOK Screw Pump

Specialize in Screw pump



|주| 한국스크류펌프
HANKOOK Screw Pump Corp.

Specialize in Screw Pump

Message

특수펌프의 공급원

(주)한국스크류펌프는 국내외 석유화학 및 발전설비공사의 핵심장비인 산업용 특수펌프를 세계 최고품질을 자랑하는 브랜드로 선별하여 20년 넘게 수입판매, 제조하고 있습니다.

20년의 경험으로 축적된 KNOW-HOW

그로부터 지난 20년간 국내 석유화학플랜트, 발전설비 등 내구성과 정밀도를 요하는 Process와 안전을 중요시 하는 현장에 고객의 Needs에 부합하는 최적의 펌프를 소개하고 공급해 왔습니다. 한발 더 나아가 전 세계 석유화학 플랜트 및 발전설비 Project에도 활발히 동참하며, 고객이 필요로 하는 곳 어디에서나 든든한 동반자가 되어 왔습니다.

차별화된 서비스

고객의 긴급수요에 즉각 대처할 수 있도록 기본적인 펌프와 부품들은 국내에 항시 재고로 확보하고 있으며, 물류전산 System을 구축하고 고객이 사용중인 현장의 모든 펌프를 전산화하여 관리하고 있습니다.

부산지점 및 전국 대리점 그리고 본사에 특수펌프에 대한 전문교육을 받은 훈련된 기술자들로 구성된 A/S Shop을 갖추고 완벽하고 신속한 Before & After Service를 제공하고 있으며, 해외에 설치된 펌프 운전시에도 Global Network를 통해 동일한 지원이 가능하게 하여 세계로 진출하는 국내 플랜트수출 기업들에게도 다양한 편의를 제공하고 있습니다.

(주)한국스크류펌프는 독일과 미국에 스크류펌프 제조회사를 다수 보유하고 있는 **Cofax 펌프그룹사의 공인 서비스센터**로서, 전문적인 교육을 받은 기술자들의 차별화된 서비스를 제공 해드립니다.

귀사 제품을 Upgrade시킬 수 있는 동반자

(주)한국스크류펌프는 기업의 뿌리는 고객에 있다는 확고한 신념을 가지고 유연하게 변화하면서 발전을 거듭하고 있습니다. 펌프 수입업체로 시작하였으나, 축적된 기술과 오랜 경험을 바탕으로 펌프관련 설비의 엔지니어링에서 제작 및 시운전까지의 Total Service가 가능한 신뢰할 만한 기업으로 성장하고 있사오니 지속적인 관심과 사랑을 부탁드립니다.

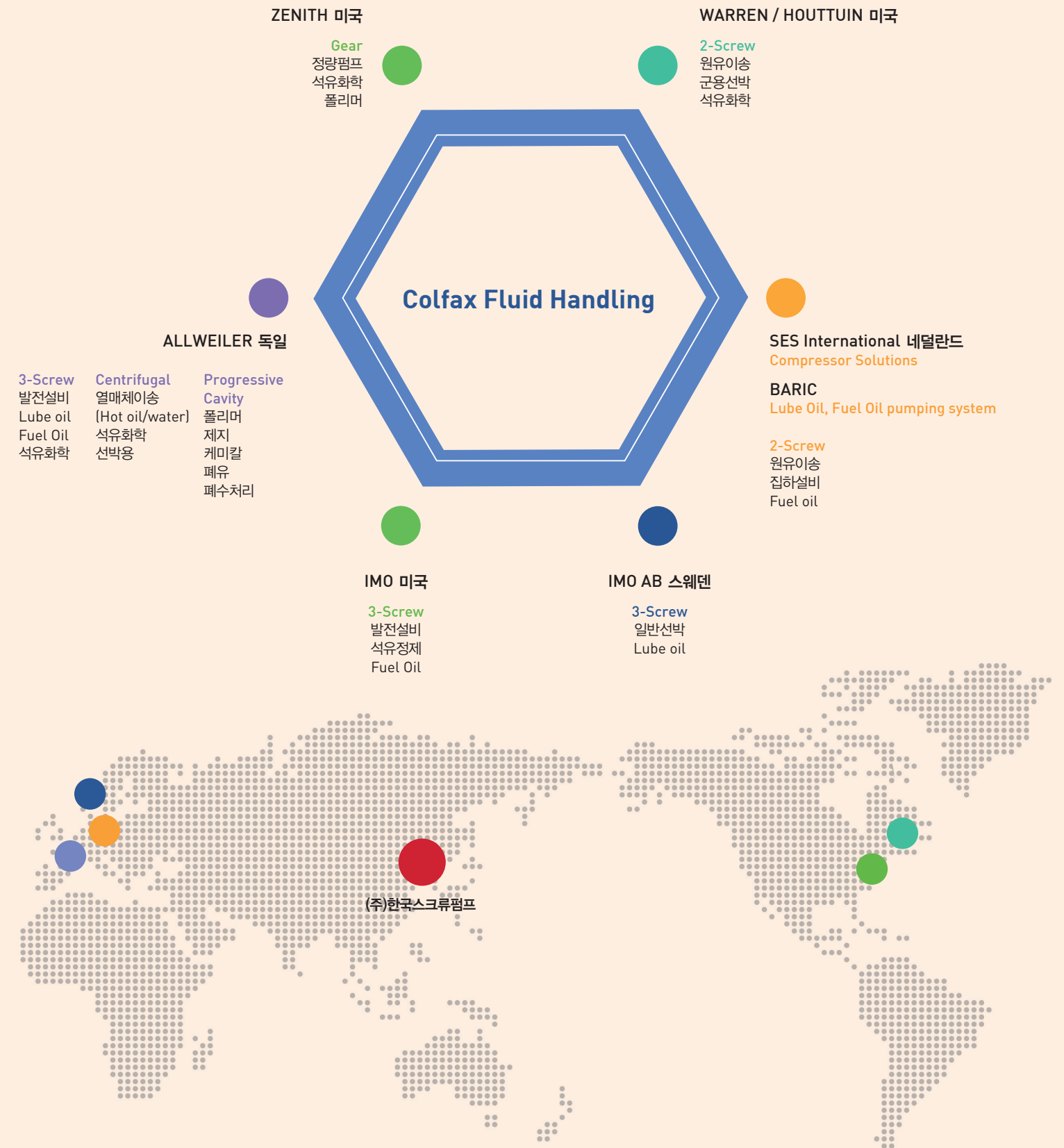
대표이사 신 아 영

● Colfax Fluid Handling은 펌프와 유체 이송시스템의 연구 개발, 엔지니어링, 제조, 판매 서비스의 세계적인 선두업체입니다. 특히, 원심펌프와 용적식 펌프의 전문 특화된 기술로, 각종 산업의 광범위한 분야에 걸쳐 전력 발전과 터빈의 Oil & Gas 시스템, 해군 선박용 등의 수요에 맞춰 펌프를 공급하고 있습니다.

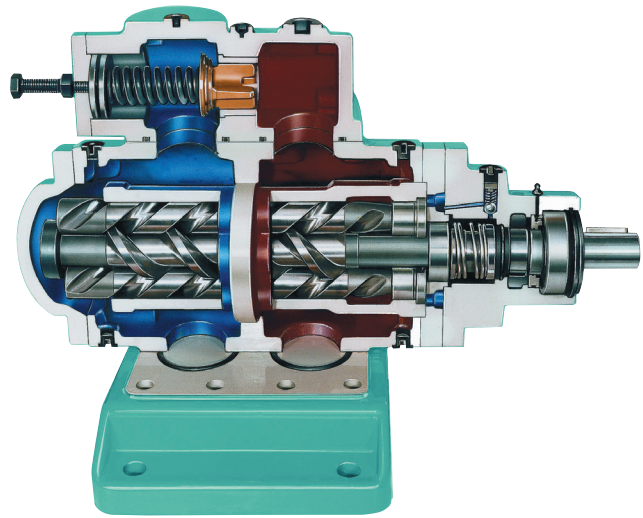
● Colfax Fluid Handling은 창사 이후, 전세계 정밀 분야의 고객들이 어플리케이션을 성공적으로 수행할 수 있도록 액체 이송 부문에서 최고의 기술력을 보여 주고 있습니다. 각종 펌프 제품군을 갖추고 까다로운 조건을 만족시키며 세계 여러 곳에 생산 시설을 갖춘 장점을 바탕으로 Colfax Business System을 통한 고객만족을 위해 헌신하는 자세로 임하고 있습니다.

● Colfax Fluid Handling은 Allweiler, Houttuin, IMO, IMO AB, Warren, Zenith, Portland Valve, Tushaco, Baric, SES 등 성능이 우수한 펌프를 미주, 유럽, 중동, 아시아 태평양 지역과 아프리카 등에 소재한 전세계 생산공정 라인과 민수용, 해군용 선박, 발전설비 플랜트에 공급하여 유체를 이송하고 있습니다. 이처럼, 광범위한 경험을 통해 쌓아온 신뢰성과 명성은 정확하고 한치의 오차를 허용하지 않는 까다로운 공정 프로세스에서 그 진가를 인정받아 왔으며 따라서 신뢰의 상징 Colfax가 될 수 있었습니다.

Colfax Fluid Handling



3-SCREW PUMP



SN Series Cutaway

- 대표적인 3-Screw Pump
- Horizontal foot mounted



발전설비

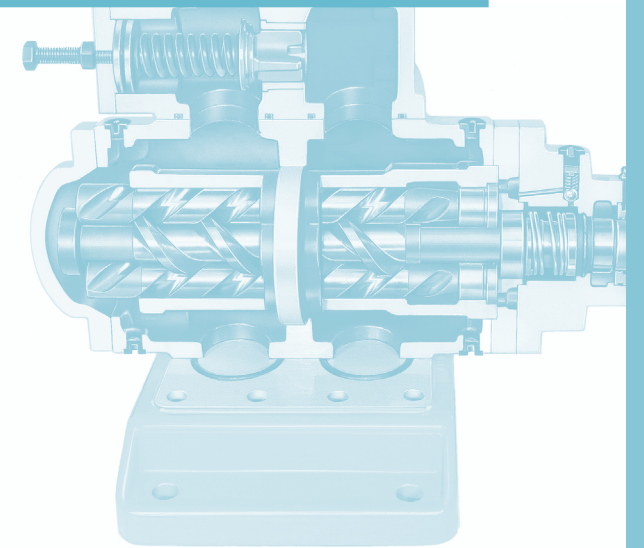
- Powerplant Installation



TRITEC 3-Screw Pump

- 내부식성, 내마모성의 특수재질

ALLWEILER / IMO / IMO AB



Profile

ALLWEILER

- Radolfzell Plant, Germany
- 1860 회사설립
- 1905 원심펌프, 피스톤펌프 생산 개시
- 1952 Screw Pump 생산 개시
- 1998 Colfax Pump Group으로 편입
- ISO 9001/14001 certified, ATEX compliance
- API 676 3rd

IMO

- Monroe, NC, USA
- ISO 9001/14001 Certified, ATEX Compliance

IMO AB

- Stockholm, Sweden
- 1933년 설립(스웨덴에서 Multiple Screw로 세계 최초시작)

Type

Three - Screw Pump

특징

- 유체의 마모성 정도에 따라 casing 내부의 Liner 재질을 선택할 수 있어 마모성 액체이송시 진가 발휘
- 타메이커에서 실현하지 못한 Stainless steel 재질로 3-screw 펌프의 단점인 재질 다양화 문제 해결
- 높은 수명, 자흡식, 고효율, 저소음, 다양한 운전 스피드, 무백동, 누유가 적고 난류가 형성되지 않음

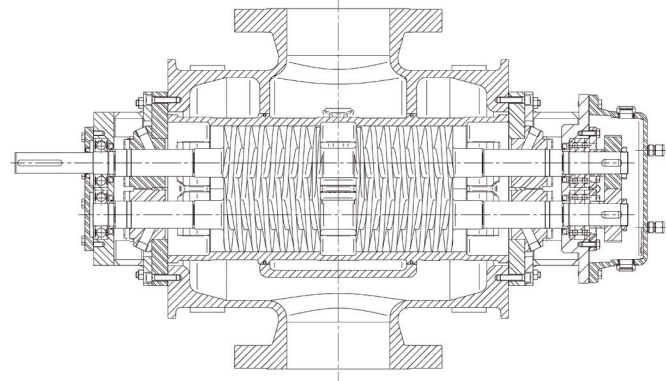
응용분야

- 전력설비 : Fuel oil injection, Fuel Transfer, Fuel Oil Unloading, Lube Oil System 등
- 정유 산업 : Diesel Fuel, Gas oil, Paraffin, Naphtha, Grease 등
- 화학 및 석유화학 : Textile additives, Epoxy Resins, Lycra Polymer, Isocyanate, Polyol 등

Series 취급범위

	Series	유량(m ³ /hr)	압력(kg/cm ²)
ALW	SN	1.5~318	65
	SM	0.8~132	100
	TRL	6~52.8	16
	ALLFUEL	0.3~10	40
	3D	1.2~90	35
IMO	3G	0.4~48	17
	3E	0.2~22.5	10
	323F	90~795	20
	324A	12~204	35
	6D	1.2~90	100
	8L	57~204	100
	12D	1.2~57	150
	12L	3.3~22.5	350
	CFHN	up to 48	40
	2BIC	up to 15	11
IMO AB	ACE	0.9~10.6	10
	ACG(UCG)	6.6~63.6	18
	ACF(UCF)	28.8~192	12

2-SCREW PUMP



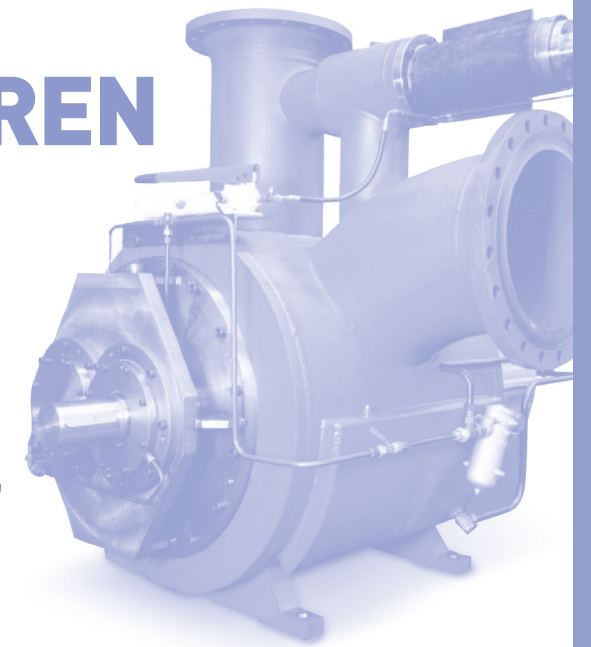
HOUTTUIN Sectional Drawing



HOUTTUIN 2-Screw Pump

PRODUCTS	APPLICATIONS
Asphalt	Offshore
Bitumen	Chemical And
Crude Oil	Petrochemical
Vacuum Residue	Industries
Chemicals	Tankfarms
Polymers	
Fuel Oil	

HOUTTUIN / WARREN



Profile

HOUTTUIN

- Warren, Massachusetts In USA, SWEDEN
- 1929년 설립
- API, DIN, ANSI 등 여러 국제규격 적용 가능

WARREN

- Warren, Massachusetts In USA
- 1897년 설립
- API 676 3rd

Type

Two - Screw Pump

특징

- Double end screw로 설계되어 Axial 방향으로의 force가 상쇄되어 balance를 이룸
- Timing gear에 의해 두개의 screw가 일정간격을 유지하면서 회전하므로 저점도, 고온, 비윤활성 액체 취급 가능
- Screw의 lead angle에 의해 유량이 결정되므로 다양한 유량을 얻을 수 있음
- 재질 선택에 제한이 없어 Stainless steel 재질도 가능
- 고속 회전이 가능하여 reducer 없이 모터 직결구동 가능
- Shaft와 screw가 일체가공으로 처리되어 가혹한 조건에서도 긴 수명 보장
- Liquid 특성에 따라 베어링 위치 변경 가능으로 비용절감 및 긴 수명 보장
- 뛰어난 설계 능력과 정교한 가공기술의 결합으로 Low NPSHr 실현
- 다양한 점도의 액체에 적용 가능
- 설치장소에 따라 수직형 설치 가능
- 고효율의 낮은 에너지 소비량
- 미국 해군 최대 펌프 공급업체(WARREN Pump)

취급범위

HOUTTUIN

유량범위	토출압력	취급점도	취급온도
up to 5,000m ³ /hr	up to 80kg/cm ²	up to 100,000 cst	up to 400°C

WARREN

유량범위	토출압력	취급점도	취급온도
up to 1,200m ³ /hr	up to 100kg/cm ²	up to 2,000,000 cst	up to 400°C

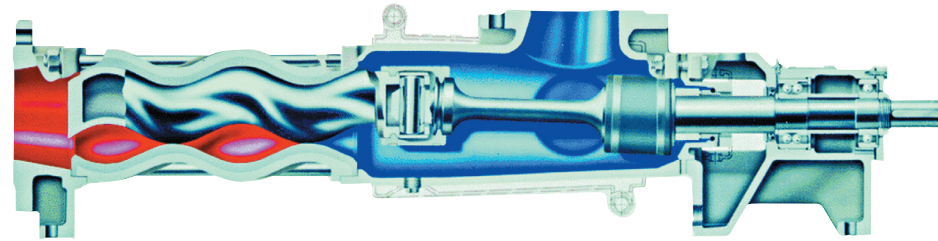
응용분야

- 정유 산업 분야 : 원유이송, 집하시설, Loading/Unloading, Bilge handling, 이물질이 포함된 원유나 폐유, Shear sensitive liquid
- Hydrocarbon Processing : 이송, 분해설비, 연료, 아스팔트, 피치, 폐유
- Chemical : 이송, 순환, 폴리머, 에폭시, 접착제, Resin, 당밀, Polyolefin
- 발전소 : 버너 / 터빈 feeding, Fuel oil, Naptha, Lube oil
- 조선 : Barge unloading, Cargo handling, Lube oil
- 일반산업현장 : 유체이송, 윤활유, 연료오일, 동 · 식물유, 펄프, 제지 등

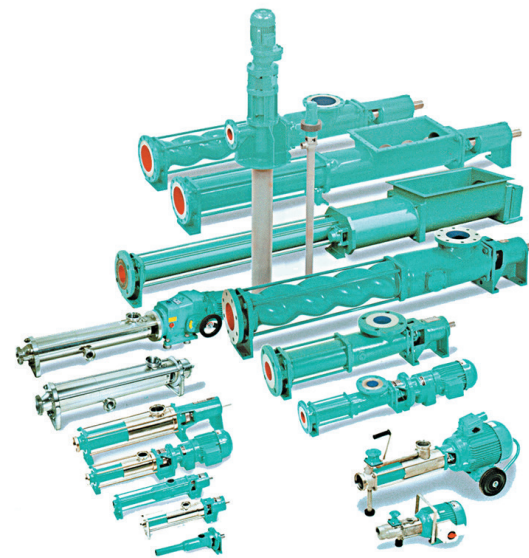


HOUTTUIN Oil & Gas Industry

PROGRESSIVE CAVITY PUMP



Progressive Cavity Pump cutaway

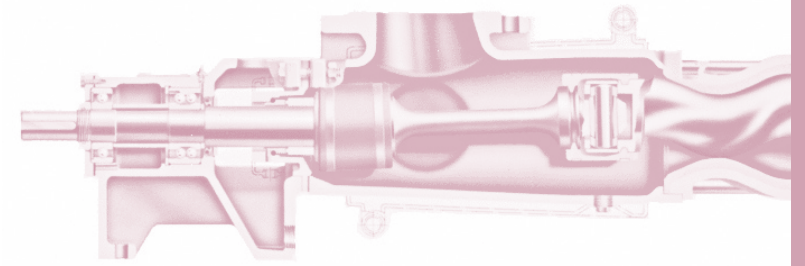


Progressive Cavity Pump



PC Pump for Pulp & Paper

ALLWEILER



Profile ALLWEILER
• Bottrop Plant, Germany

Type Progressive Cavity Pump

Series AE, ADP, ANP, ASP, AFP, SETP, SMP2

- 특징**
- 내마모성이 강한 다양한 재질의 Rotor를 선택할 수 있어 액체상태 및 특성에 따라 최적의 재질 선택 가능
 - Cartridge type을 포함한 다양한 Shaft Seal(Stuffing box와 mechanical seal)이 적용 가능
 - 흡입구가 90°까지 회전하며 흡입구/토출구 위치 선택이 가능
 - Hollow-cast or hollow-pressed rotors를 사용하므로 저진동 고속 운전이 가능하며 높은 수명을 가짐

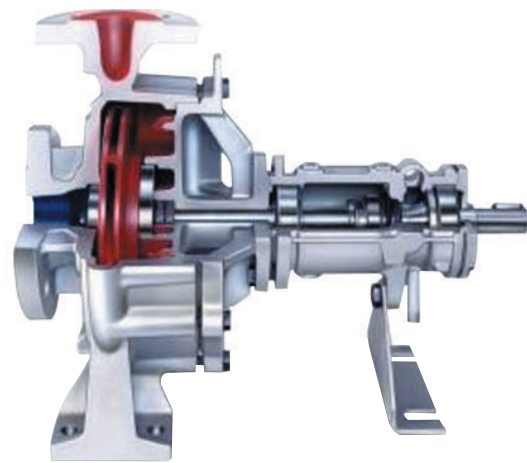
취급범위	유량범위	토출압력	취급점도	취급온도	고체비율
	up to 12,000 LPM	up to 48kg/cm2	up to 1,000,000 cst	up to 150	up to 45%

- 응용분야**
- 산업분야별 : 펄프/제지 산업, 폐수/환경 공정, 화학/석유 산업, 식품/의료 산업
 - 취급 액 별 : 제지, 폴리머, 케미칼, 섬유질 포함 액체
 - 사 용 처 별 : 고체/섬유질이 포함되거나 고점도, 슬러리, 거품/가스가 포함된 유체 이송

Series 취급범위	Series	Stages	유량		압력(kg/cm ³)	취급점도(cp)
			m ³ /h	LPM		
	AE.E-ID	1,2	450	7500	10	300.000
	AE.N-ID	1,2	290	4850	12	270.000
	AEB.E-IE	1,2	174	2900	6	300.000
	AEB.N-IE	1,2	111	1850	12	270.000
	AED.E-ID	1	720	12000	8	250.000
	AED.N-ID	2	450	7500	16	225.000
	AEDB.E-IE	1	258	4300	6	250.000
	AEDB.N-IE	2	174	2900	12	225.000
	AE.N.-RG	1,2,4	30	500	20	1.000.000
	TECFLOW	1	186	3100	4	200.000
	SEZP	1,2	21	250	10	1.000.000
	SHP	2,4	110	1830	24	270.000
	SNZP	1,2	45	750	12	1.000.000
	SNZBP	1,2	45	750	12	1.000.000
	SSP	1,2	48	800	12	150.000
	SSBP	1,2	48	800	12	150.000
	SETP	1,2	140	2350	10	300.000
	SETBP	1,2	40	670	10	150.000
	SEFBP	1	40	670	6	150.000
	SMP	1	40	670	6	150.000
	SMP2	1	5,5	92	6	11.500
	AFP	1	2,8	47	6	50.000
	ANP	2	2,5	42	12	20.000
	ANBP	2	2,5	42	12	20.000
	ASP	2	2,5	42	12	20.000
	ASBP	2	2,5	42	12	20.000
	ADP	3	0,6	10	12	20.000
	ADBP	3	0,6	10	12	20.000
	ACNP	1,2	29	480	12	150.000
	ACNBP	1,2	29	480	12	150.000

CENTRIFUGAL PUMP

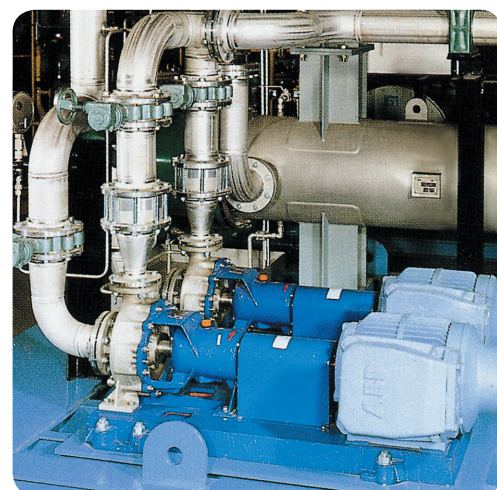
for High Temperature



Centrifugal Pump Cutaway

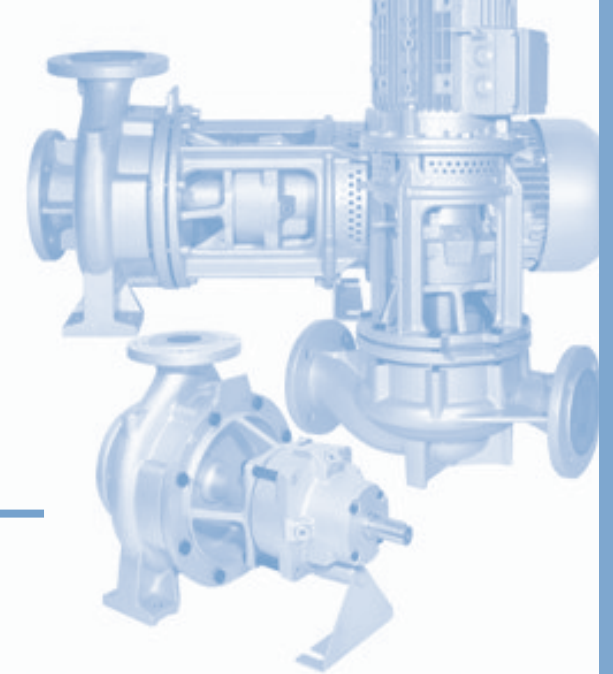


Centrifugal Pump



Application of Centrifugal Pump
• Handling Desalinated Water

ALLWEILER



- Profile** ALLWEILER
• Radolfzell Plant, Germany
- Type** Centrifugal Pump
- Series** NT, NS, NI, NB, NIT, NBT, L, LV, NTT, NTWH, NBWH, NIWH, CTWH, CBWH, CIWH, NSSV
- 특징**
- 다양한 모델과 사이즈로 거의 모든 산업 분야에 적용될 수 있으며, 특히 열매체유, Hot Water 이송용 펌프는 세계 최고의 기술과 품질로 알려져 있음
 - 커다란 SIC Bearing과 대칭형 Impeller는 베어링에 작용하는 힘을 고르게 분배하고 최소화 함
 - 규격화된 적은 수의 부품으로 구성되어 교체 비용이 저렴

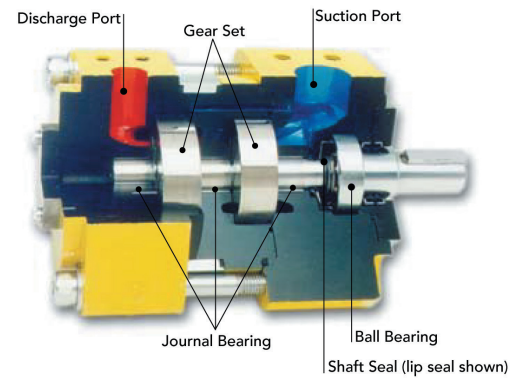
- 취급범위**
- | | | |
|-------------------------------|----------------------------------|-------------|
| 유량범위 | 토출압력 | 취급온도 |
| up to 2,400m ³ /hr | up to 25kg/cm ² (bar) | up to 400°C |

- 응용분야**
- 산업분야별 : 수처리/Hot Water 공정, 선박, 윤활/열매체유 공정, 유화/화학 공정
 - 취 급 액 별 : 물/Hot Water, 윤활유, 열매체유, 유화액, 케미칼
 - 사 용 처 별 : 대용량, 저압, 고온의 유체 등

Series	Series	유량(m ³ /hr)	압력(kg/cm ²)	취급온도(°C)
Series 취급범위	NT	140	10/16	140
	NS	45	10/16	140
	NI	23	10/16	140
	NB	30	10/16	140
	NTT	75	16	350
	NIT	13.5	16	145
	NBT	16.5	16	145
	L	7.5	25	250
	LV	7.5	25	250
	NTWH	75	16	183/400(Hot Water / Hot Oil)
	NBWH	16.5	16	183/400
	NIWH	4.5	16	183/400
	CTWH	75	25	207/400
	CBWH	14.5	25	207/400
CIWH	6.5	25	207/400	
NSSV	33	16	120	

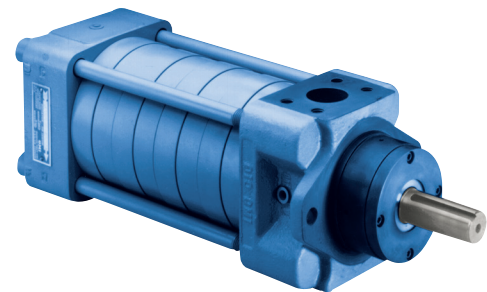
GEAR PUMP

for High Pressure



CIG Series

- Crescent Internal Gear cutaway



CIG Series

- Two-Stage Model



유압장치

- Hydraulic Power with CIG Series

IMO

Profile

IMO

Type

Internal Gear Pump

특징

- 특허 받은 CIG 펌프의 치형은 펌프 내에 유체가 갇히는 것을 방지하여 무맥동/고효율의 성능을 보임
- 고압 또는 저점도 연료를 위한 다단(1 ~ 5 stage) 적용 가능
- 1개의 흡입구에 2개의 토출구를 사용할 수 있는 double pump 적용 가능

취급범위

유량범위 up to 24m³/hr 토출압력 up to 275kg/cm²(bar) 취급온도 up to 82°C

응용분야

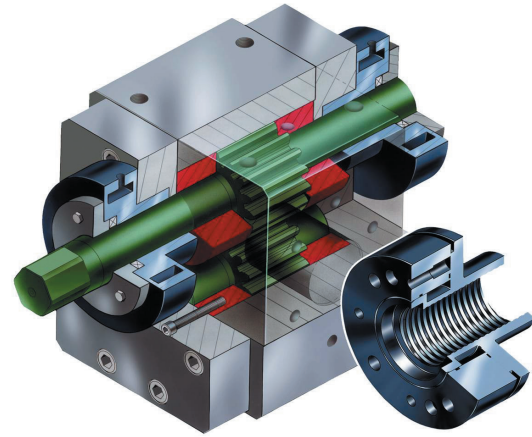
- 산업분야별 : 수처리/Hot Water 공정, 선박, 윤활/열매체유 공정, 유화/화학 공정
- 취 급 액 별 : 물/Hot Water, 윤활유, 열매체유, 유화액, 케미칼
- 사 용 처 별 : 대용량, 저압, 고온의 유체 등

Series 취급범위

Series Model	GPM	유량 m ³ /hr	PSI	압력 kg/cm ²
2X005	1.1	0.3	4000	275
2X006	1.6	0.4	4000	275
2X008	2.3	0.5	4000	275
3X010	2.9	0.7	4000	275
3X012	3.7	0.8	4000	275
3X016	5.3	1.2	4000	275
4X020	7.2	1.6	4000	275
4X025	9.3	2.1	4000	275
4X032	12.2	2.8	4000	275
5X040	15.3	3.5	4000	275
5X050	20.1	4.6	4000	275
5X063	26.1	5.9	4000	275
6X080	32.1	7.3	4000	275
6X100	41.9	9.5	4000	275
6X125	52.1	11.8	4000	275
8X160	67.4	15.3	4000	275
8X200	83.5	19	4000	275
8X250	105.1	23.9	4000	275

GEAR PUMP

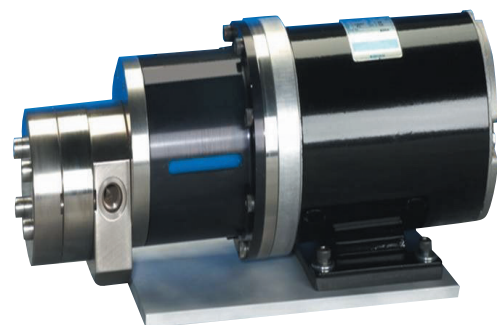
for High Viscosity, Metering



ZENITH Pump Cutaway

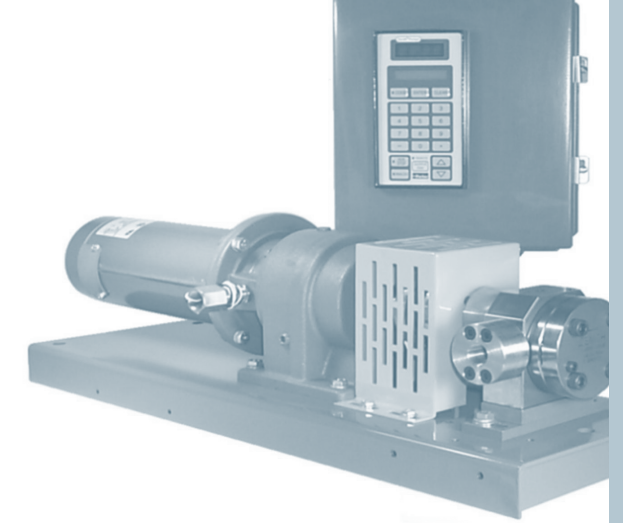


ZENITH Metering Pump
• B-9000 Series Pump



ZENITH Magnetic Drive Pump

ZENITH



Profile

ZENITH

- Monroe, NC, USA
- 1926년 설립
- 1926년 부터 합성섬유 시장 진출
- 1940년대 폴리머 사출용 펌프 개발
- 1998년 Colfax Pump group으로 편입
- Quality System ISO 9001 Certified

Type

초정밀 Gear Pump

특징

- 높은 정밀도 : 다양한 온도, 점도, 압력에 대해 높은 정밀도
- 정량이송 : 독창적인 디자인의 무백동 운전으로 밸브, Damper 등 추가적인 장비가 필요없어 비용절감 및 시스템 단순화 가능
- Engineered Solution : 각종 펌프와 구동부의 조합으로 다양한 설치 옵션 공급이 가능하며 OSHA, VL, EC 그리고 DIN 등 각종 규격 만족
- 유량계 이상의 성능 : 타의 추종을 불허하는 기계적 정밀도, feed back에 의한 정밀성, 정확한 유량으로 인해 고가의 유량계가 필요 없음
- 비용절감 : 단3개의 소모성부품과 최상의 내마모성, 내부식성 그리고 자체 윤활에 의해 고객의 비용 절감
- Proven Application : 증빙된 다양한 경험과 잘 훈련된 경험많은 기술진들이 모든 적용분야에 대한 불확실성 제거

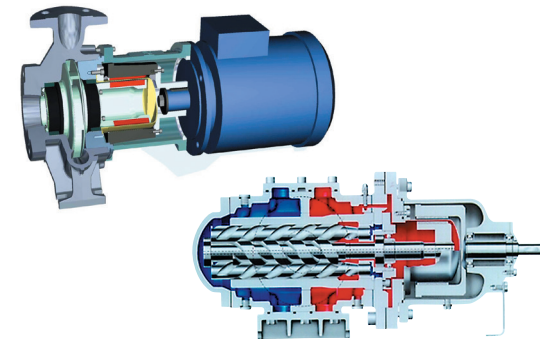
Series 취급범위

Series	유량범위(cc/rev)	토출압력(kg/cm ²)	취급점도(cp)	취급온도(°C)
BOOSTER	0.16 ~ 100	700	200,000	150
B- SERIES	0.03 ~ 50	100	100,000	510
H- SERIES	0.16 ~ 200	500	2,000,000	510
PLANETARY	0.30 ~ 37	500	500,000	510

적용유체

Abrasives	Coations	Fuels	Monomers	Polyols	Urethanes
Acids & Bases	Colorants	Foodstuff	Nutrients	Pigments	Varnish
Additives	Cosmetics	Foams	Oils	Pitch	Viscose
Adhesives	Cereal	Gasketing	Oilgomers	Quartz Slurries	Water Solutions
Asphalt	De-ionized Water	Glycols	Oxide Slurries	Resins	Water Treatment
Beverages	Dyes	Hot Melts	Paints	Sealants	Waxes
Biotech	Defoamer	Inks	Perfumers	Silicones	Xylene
Bottoms	Detergents	Inhibitors	Pharmaceuticals	Solvents	Yeast
Bonding Agents	Emulsions	Injection	Pill Coatings	Surfactants	Zinc Oxide
Calcium Stearate	Epoxies	Juices	Polymers	Slurries	etc.
Candy	Fibers	Kerosene	Plastics	Spraying	
Catalysts	Flavorings	Lubricants	Polyurethanes	Tackifiers	
Chemicals	Fragrances	Mineral Oil	Plasticizers	tar	

SPECIAL PURPOSE PUMP



ZENITH Magnetic Drive Pump

유체	유독물질, 환경유해물질, 휘발성액체, 폭발성액체
온도	up to 250°C
차압	up to 64 bar
유량	up to 3,500 LPM
점도	up to 2,000 cst
모델	SPF-M, SPZ-M, SN-M, Optiline ACE/ACG, ALLMAG CMA/CMAL/CMAT, ALLMAG CNH-M/CNH-ML

- MAG-DRIVE 타입의 펌프로 축이 완전히 밀봉되어 누유가 전혀 없음

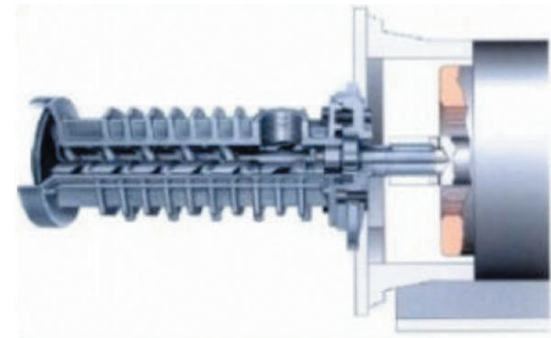
ALLWEILER



SIDECHANNEL Pump

유체	산성액체, 기체가 섞인 액체, 냉매, 기화점이 낮은액체, 연료유, 솔벤트, 응축액, 저점도 액체
온도	-40~220°C
차압	40 bar
유량	up to 35 m³/h
모델	SRZ, SRZS, SFH, SOH/SOHB, SEMA

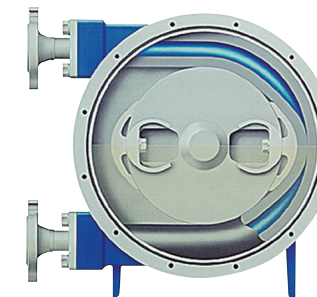
- 자흡이 가능하고 특히 기체가 다량 포함된 액체 이송에 적합



ELEVATOR Pump

유체	유압유, 합성유, 원유, 윤활유
온도	up to 70°C
차압	up to 80 bar
유량	up to 820 LPM
점도	3~380 cst
모델	RU, SU

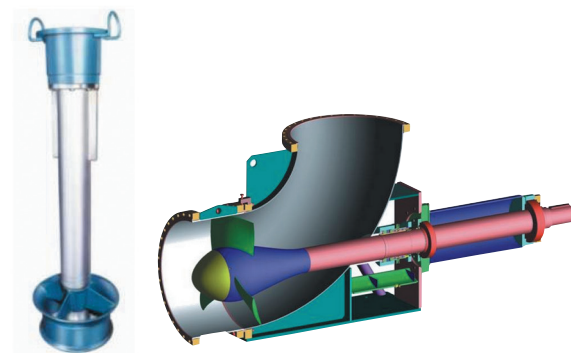
- 탱크 내의 오일에 담가 사용하는 submerged design이나 탱크 내부에 수직으로 설치되는 타입으로 축 밀봉장치가 필요없고 가격이 저렴



PERISTALTIC Pump

유체	저점도 액체, 고점도 액체, 반죽, 기체상태의액상, 기포가 다량 포함된 액체, 고형물 포함 액체
온도	up to 80°C
차압	up to 16 bar
유량	up to 60 m³/h
점도	up to 100,000 cst
허용고체비율	up to 50%
허용입자사이즈	up to 30mm
모델	ASL, ASH

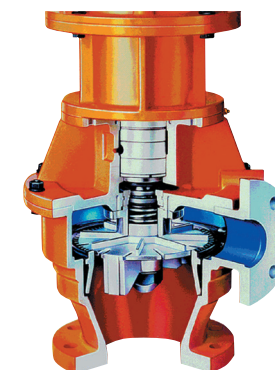
- 공운전이 가능하고 윤활성이 전혀 없는 액체도 취급가능하며 고점도 액체 또한 이송 가능



PROPELLER Pump

유체	기화성액체, 결정질 액체, 슬러지
온도	up to 200°C
차압	up to 2 bar
유량	up to 50,000 m³/h
모델	ALLPRO PP/PT/PG, ALLTRIM

- 기화 성질이 크거나 결정화 되기 쉬운 액체의 대용량 이송이나 순환용으로 사용

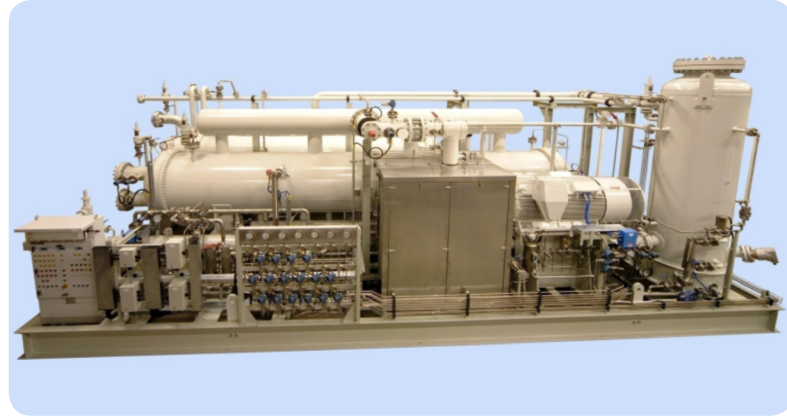


MACERATOR

유체	고형물이 함유된 유체
온도	up to 80°C
토출압력	up to 0.5 bar
유량	up to 160 LPM
모델	AM/ABM

- 액체 내에 함유된 고형물이나 섬유질 성분을 파쇄하는 장치로서 펌프 흡입단에 설치
- 하수처리시설이나 교반 설비 등에 주로 사용

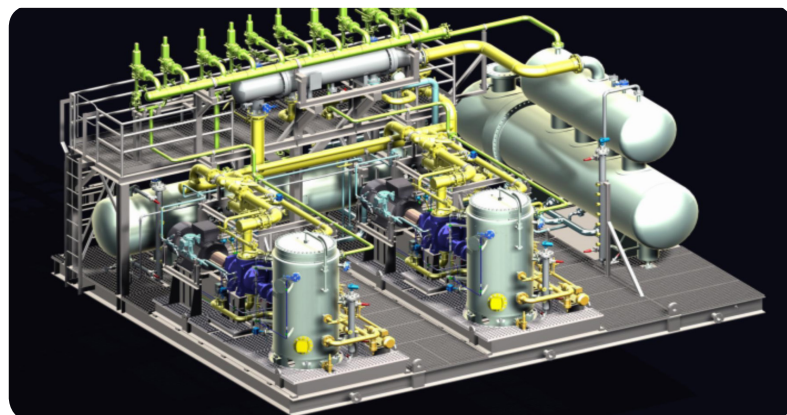
GAS COMPRESSOR AND CHILLER



Chiller System
Customer: GS E&C
Project: EVA



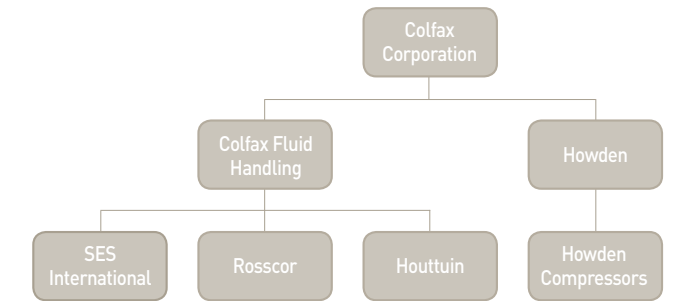
COMPRESSOR SYSTEMS



3D Modeling

ROSSCOR / SES

- Rosscor Compressor Systems, SES Int.
- Based in Delden, The Netherlands.
- Established – 1957
- Howden subsidiary until 1986
- A member of Colfax Fluid Handling Group



Upstream Oil & Gas:
 Gas Gathering
 Flare Gas Recovery



Downstream Oil & Gas:
 Gas Separation
 Process Refrigeration



Midstream Oil & Gas:
 LNG / Boil Off Gas



Power:
 Fuel Gas Boosting
 Turbine Air Inlet Cooling



Industrial Refrigeration:
 Industrial Refrigeration Applications



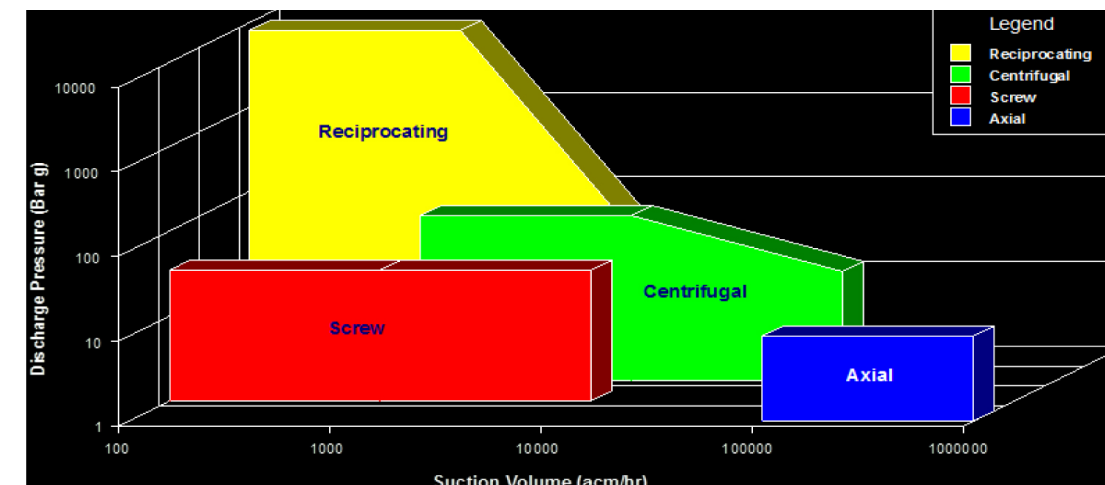
Petrochemical:
 Industrial Gases

* Applicable Code : API619, API614, GOST, CE, DNV, AD2000, BS5500, ASME VIII etc.,

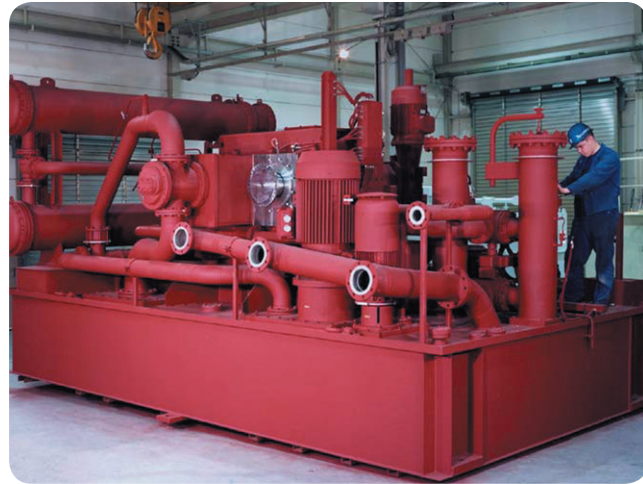
HOWDEN OIL INJECTED SCREW COMPRESSOR RANGE PERFORMANCE ENVELOPE

Pressures	Up to 75 bar a	1,087 psia
Power	Up to 5,000 kW	6,700 hp
Flow rate	Up to 16,000 sm ³ /hr	13.56 mmScfd
Speed	Up to 5,000 rpm	

* Type of systems
 : Multiphase pump systems, Gas compressor systems, Gas compressor chiller systems
 Water reinjection systems, Water booster systems



PUMP SKID SYSTEM



BARIC SYSTEMS

- Blyth NE, England established in 1968
- ISO 9001:2008, TUV BS EN ISO 3834-2 2005
- API 614, 610 / Non API Lubrication Systems,
- Chemical Injection / Dosing, Fuel Forwarding Skids

Lubrication Oil Skid



Burner Injection Skid



Turbine Injection Skid

INDUSTRIAL SOLUTIONS

Waste Water
Sludge processing
Chemical metering

Mining
Fuel transfer
Chemical treatment
Oil management
Rotating equipment lubrication

Metering and additives
Explosives
High-temperature liquids



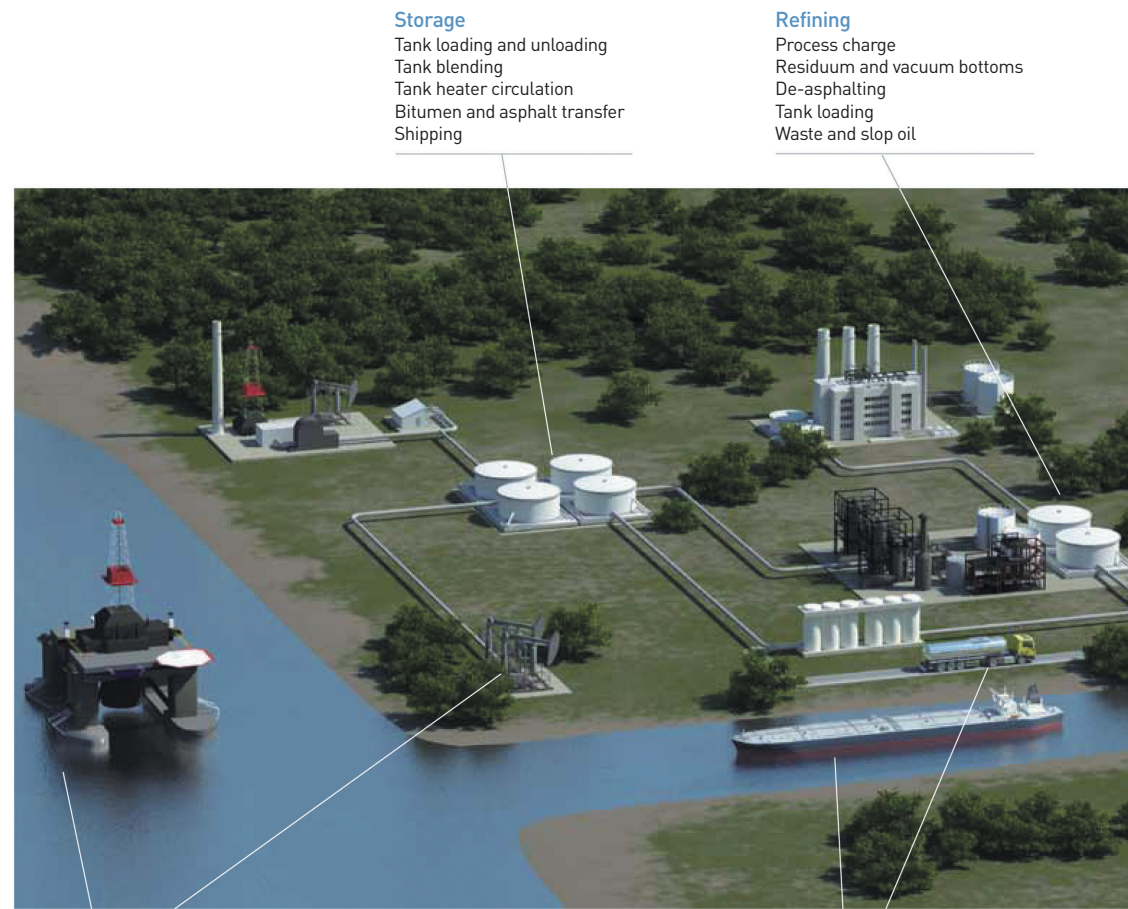
Pulp and Paper
Rotating equipment lubrication
High-temperature liquids
High-density liquids
Fuel transfer
Metering and additives
Waste water treatment
Oil management

Chemical Processing
Rotating equipment lubrication
Oil management
High-temperature liquids
Process liquids
Explosives
Metering and additives

Metering and additives	•				•				•	•	•	•	•		
Oil service									•				•		
Process water									•	•					
Rotating equipment lubrication		•											•		
Fuel forwarding, unloading, transfer	•	•	•		•								•		
Hydraulic systems		•											•		
High-temperature liquid stations					•								•		
Slurry and waste stations			•										•		
Process									•	•			•		
High-density pumps	•												•		
Flocculant and coagulant addition					•				•	•			•		
Chemical treatment									•	•			•		
Sludge transfer					•								•		
Explosives					•								•		
Batch transfer	•												•		
Melt, dry and wet spinning									•				•		
	Two-Screw	Three-Screw	Progressing Cavity	Thermal	Gear	Centrifugal	Precision Metering	Oil Mist	Propeller	Engineered Systems	CPI	Pulp and Paper	Mining	Waste Wat	Applicable Markets



OIL & GAS SOLUTIONS



Storage
 Tank loading and unloading
 Tank blending
 Tank heater circulation
 Bitumen and asphalt transfer
 Shipping

Refining
 Process charge
 Residuum and vacuum bottoms
 De-asphalting
 Tank loading
 Waste and slop oil

Production
 Field gathering
 Heater treater charge
 Free water knock-out
 Desalter bottoms
 Multiphase

Transportation
 Suction booster
 Mainline shipping
 Pipeline re-injection
 Scraper trap
 Chemical injection

	Field gathering	•	•	•		
Production	Heater treater charge	•	•	•		
	Free water knock-out	•	•	•		
	Desalter bottoms	•	•	•		
Transportation	Multiphase	•	•	•	•	
	Suction booster	•	•	•		
	Mainline shipping	•	•	•		
	Pipeline re-injection	•	•	•		•
	Scraper trap		•	•		•
	Chemical injection		•	•		•
Storage	Tank loading and unloading	•	•	•		
	Tank blending	•	•	•		
	Tank heater circulation	•	•	•		
	Bitumen and asphalt Emulsion transfer	•	•	•		
Refining	Shipping	•	•	•		
	Process charge	•	•	•		
	Residuum and vacuum bottoms	•	•	•	•	
	De-asphalting	•	•	•		
	Tank loading	•	•	•		
Waste and slop oil	•	•	•			
	Two-Screw					
	Three-Screw					
	Progressing Cavity					
	External Gear Pumps					
	Quality Engineered Systems					



POWER GENERATION SOLUTIONS



Solar Power-Parabolic Trough
 Heat transfer

Hydro
 Lubrication
 Rotor jacking

Steam
 Fuel transfer
 Rotor jacking
 Lubrication
 Oil services

Fuel injection
 Waste water treatment
 Oil services
 Seal oil
 Chemical injection

Stationary Diesel
 Fuel unloading
 Fuel forwarding
 Fuel transfer
 Fuel injection
 Lubrication

Cogeneration
 Lubrication
 Rotor jacking
 Oil services

Combustion
 Fuel unloading
 Fuel forwarding
 Fuel transfer
 Rotor jacking

Lubrication
 Fuel injection
 Chemical injection
 Seal oil

Combined Cycle
 Fuel transfer
 Rotor jacking
 Lubrication
 Oil services
 Fuel injection
 NO reduction

Purge water
 Washing system
 Seal oil
 Cooling water
 Waste water treatment
 Sump
 Chemical injection

Chemical injection						
Cooling water						
Fuel injection	•	•	•			
Fuel forwarding, fuel transfer	•	•		•		•
Heat transfer						•
Hydraulic		•				
Lubrication	•	•	•	•		•
NO reduction		•				
Oil services						•
Purge water				•		
Rotor jacking		•	•			
Seal oil		•				
Sump			•			
Washing systems				•		
Waste water treatment		•		•		
	Two-Screw					
	Three-Screw					
	Progressing Cavity					
	Centrifugal					
	Precision Metering					
	Oil Mist					
	Thermal					
	Engineered Systems					



OIL HANDLING SOLUTION

Upstream → Midstream

Production Operations

Field Processing

Field Pipeline Gathering

Long Distance Transportation

Storage

- Progressing Cavity Pumps and 2 Screw Pumps
- 2-Screw Pumps and 3-Screw Pumps
- 3-Screw Pumps and Gear Pumps
- Complete Colfax Portfolio of Pumps

Progressing Cavity Pumps	2-Screw Pumps	Internal Gear Pump
Max Flow: 720 m ³ /hr	Max Flow: 5000 m ³ /hr	Max Flow: 24 m ³ /hr
Max Pressure: 48 kg/cm ²	Max Pressure: 100 kg/cm ²	Max Pressure: 275 kg/cm ²
Min Viscosity: 1cSt	Min Viscosity: .5cSt	Min Viscosity: .3cSt
Max Temp: 150°C	Max Temp: 400°C	Max Temp: 82°C

→ Downstream

External Gear Pump	3-Screw Pump	Hot Oil Centrifugal Pumps
Max Flow: 200 cc/rev	Max Flow: 795 m ³ /hr	Max Flow: 1,250 m ³ /hr
Max Pressure: 700 kg/cm ²	Max Pressure: 350 kg/cm ²	Max Pressure: 25 kg/cm ²
Min Viscosity: .5cSt	Min Viscosity: 5cSt	Min Viscosity: 100 cSt
Max Temp: 510°C	Max Temp: 260°C	Max Temp: 400°C

Storage

Refining

Petrochemical Manufacturing

Markets and Products

Max Flows and Max Pressures of pumps are shown as independent ranges.



|주| 한국스크류펌프
HANKOOK Screw Pump Corp.

본 사 서울특별시 영등포구 양평로 129 Tel. 02-2636-8044 Fax. 02-2636-9044
부산지점 부산광역시 동래구 총렬대로 351 Tel. 051-522-6044 Fax. 051-529-2063

www.hkscrew.com / sales@hkscrew.com